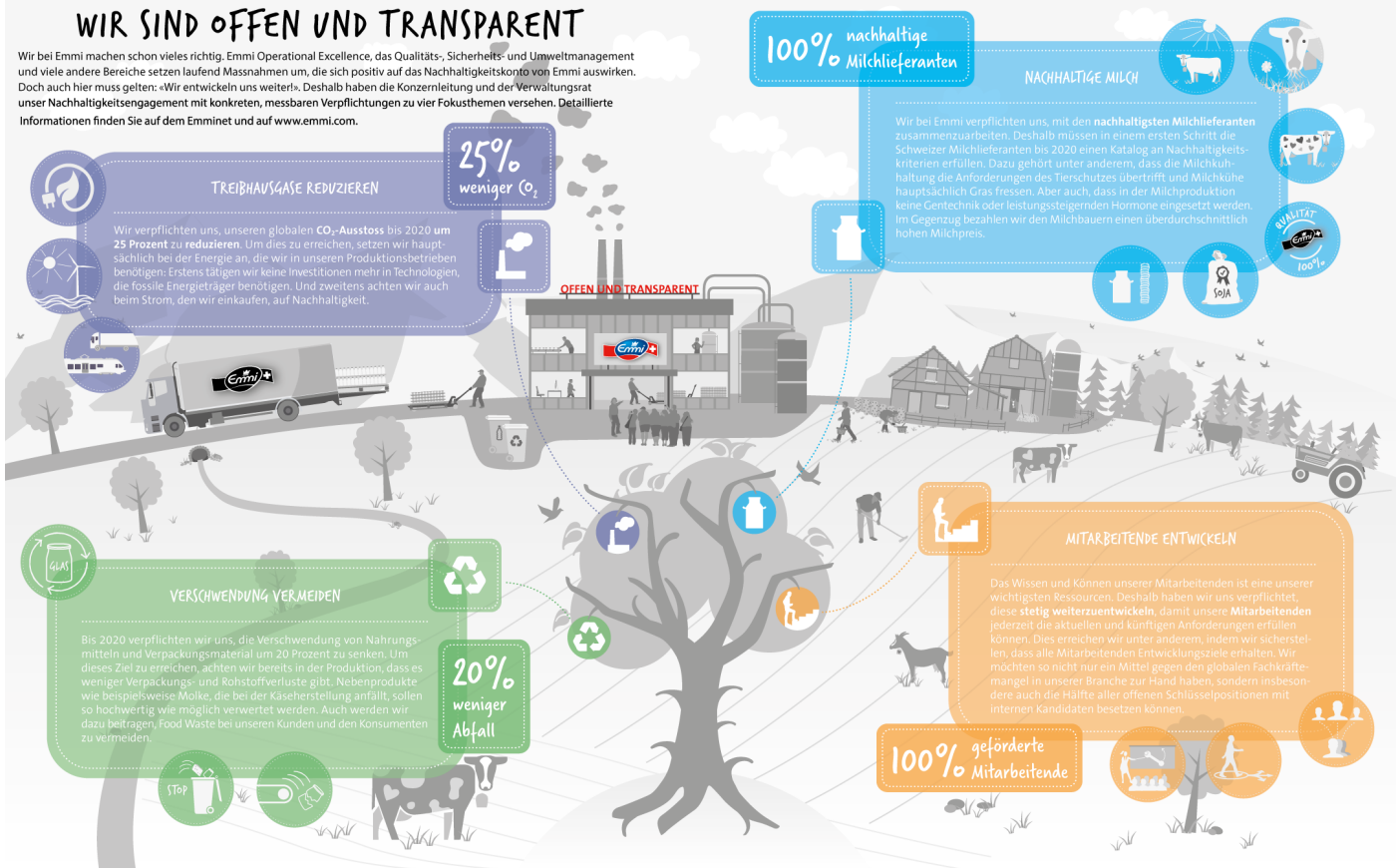


## WIR SIND OFFEN UND TRANSPARENT

Wir bei Emmi machen schon vieles richtig. Emmi Operational Excellence, das Qualitäts-, Sicherheits- und Umweltmanagement und viele andere Bereiche setzen laufend Massnahmen um, die sich positiv auf das Nachhaltigkeitskonto von Emmi auswirken. Doch auch hier muss gelten: «Wir entwickeln uns weiter!». Deshalb haben die Konzernleitung und der Verwaltungsrat unser Nachhaltigkeitsengagement mit konkreten, messbaren Verpflichtungen zu vier Fokusthemen versehen. Detaillierte Informationen finden Sie auf dem Emminet und auf [www.emmi.com](http://www.emmi.com).



Dies ist die komplette doppelseitige Grafik für das Mitarbeitermagazin der Emmi. Zusätzlich haben wir davon eine 400x1200-Pixel-Version für die Webseite erstellt.

# DOPPELSEITIGE INFOGRAFIK FÜR DIE EMMI

Anfrage  
Beratung  
Umsetzung  
Koordination

Emmi Schweiz wünschte sich für ihr Mitarbeitermagazin «link» eine doppelseitige Infografik. Diese sollte den bereits bestehenden Nachhaltigkeitsbaum mit seinen vier Icons übernehmen. Zudem wurde auf der Grafik die Emmi-Fabrik in einer typischen Schweizer Landschaft gewünscht, ähnlich wie dies beim Corporate

Responsibility Poster von McDonald's und dem Nachhaltigkeitsflyer von HEINEKEN der Fall ist. Ich habe die Emmi hinsichtlich der Möglichkeiten und des idealen Vorgehens beraten, mit dem Grafiker Entwürfe besprochen und Skizzenvorschläge für Icons und einzelne Szenen auf der Illustration gemacht.

Ebenfalls in meinen Tätigkeitsbereich gehörte das Redigieren der Texte, die Koordination der Arbeitsabläufe und die Korrespondenz mit der Emmi. Entstanden sind eine doppelseitige Infografik für Print, davon eine 400x1200-Pixel-Version fürs Web sowie Icons, die auch einzeln in Präsentationen einsetzbar sind.